

## Ремонт трещин на тормозном поле шахтной подъемной машины 2Ц-4х2,3 на АО «AltynExCompany», Казахстан

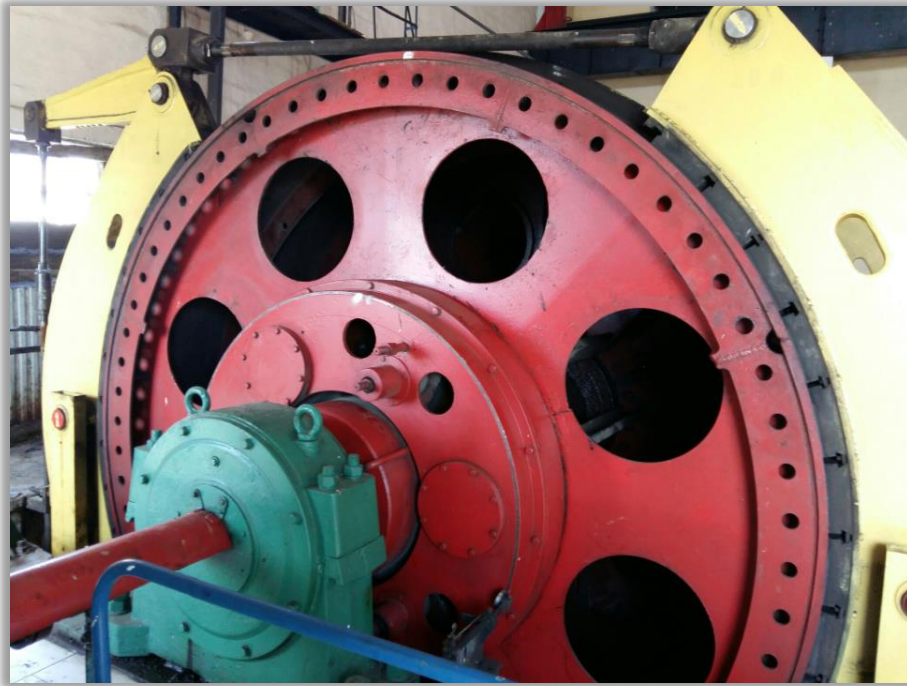


Рис. 1. Шахтная подъемная машина

ШПМ предназначена для подъема полезных ископаемых и породы, спуска и подъема людей, оборудования и материалов по вертикальным и наклонным стволам шахт. В процессе эксплуатации тормозные поля ШПМ подвергаются высоким сжимающим нагрузкам и истиранию.

В результате на рабочей поверхности тормозных полей появились трещины, как по старым сварочным швам (стыки сегментов), так и в теле сегментов.



Рис. 2. Семейство трещин на рабочей поверхности тормозного поля



Рис. 3. Трещина по стыку сегментов

В августе 2017г был выполнен ремонт данной ШПМ. Работы проводили специалисты ТОО «АТISCO» сварочными материалами Sabaros. Основной задачей было не просто отремонтировать трещины, а получить качественный шов с высокими механическими характеристиками и достаточной пластичностью для исключения появления повторных трещин в данных местах, что в свою очередь позволит ШПМ работать без остановов дольше, а предприятию сократить расходы на аварийные ремонты.



Рис. 4. Разделка трещин



Рис. 5. Тормозное поле после ремонта

ШПМ запущена в работу в августе 2017г. Работает без нареканий в штатном режиме.